

N. 1595/3 MARZO 2024

leStrade

Casa Editrice *la fraccola* srl

Aeroporti Autostrade Ferrovie

INFRASTRUTTURE

On Board Units: oltre il pedaggio.
Le novità di Movyon

INNOVATORI

Ponte "Fiumendisi". Esperienza virtuosa
di prevenzione e ammodernamento



 **anas**
GRUPPO FS ITALIANE

Metro C a Roma

È entrata in funzione l'idrofresa costruita appositamente per scavare le pareti perimetrali della nuova stazione museo di Piazza Venezia, fino alla profondità record di 85 metri. La stazione sarà uno snodo centrale della Linea C della Metropolitana, la prima a guida automatica della capitale, commissionata da Roma Metropolitana e realizzata dalla società consortile Metro C S.c.p.a., guida-

ta da Webuild e Vianini Lavori. L'idrofresa è un gigante che combina tecnologia e design per accelerare i tempi di lavoro, operare con una maggiore precisione e in spazi ridotti, riducendo rumori e vibrazioni in superficie. Il macchinario, con un'altezza di 24,5 metri e un peso di 185 tonnellate, lavorerà in verticale sfruttando un getto di acqua ad alta pressione. L'idrofresa sarà impiegata nella rea-

lizzazione di circa 55 mila metri cubi di diaframmi perimetrali in cemento armato della stazione, fino alla profondità di 85 metri. Con i diaframmi perimetrali si realizzerà una scatola idraulicamente isolata, che consentirà poi di scavare l'interno della stazione in massima sicurezza. La sua attività procederà nei prossimi mesi in parallelo con le altre lavorazioni del cantiere, già avviate nella parte centrale della piazza, come l'esecuzione di carotaggi archeologici.

WEBUILDGROUP.COM



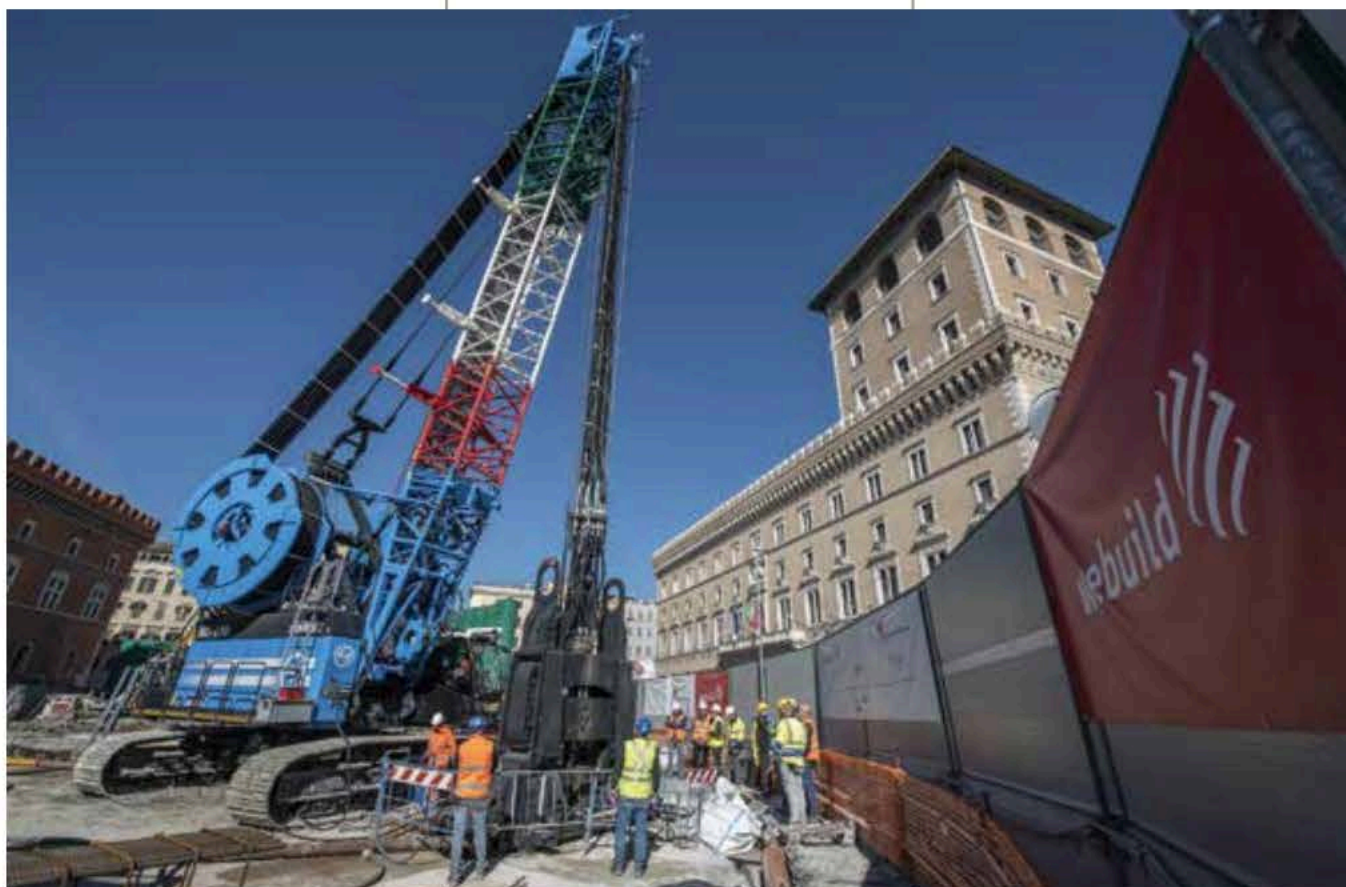
Addio a Carlo Giavarini

È con profondo rammarico che il mondo accademico e scientifico ha pianto la scomparsa del Prof. Carlo Giavarini, avvenuta il 17 febbraio a Roma, all'età di 83 anni. Il Prof. Giavarini è stato una figura di spicco nell'ambito dell'ingegneria chimica e dei materiali, lasciando un'impronta indelebile nell'Università di Roma "La Sapienza" e nell'Associazione Strade Italiane e Bitumi (SI-TEB). Ha collaborato anche con la rivista *leStrade*.

La sua carriera accademica è stata caratterizzata da un impegno straordinario e da una passione incrollabile per la ricerca scientifica. Come Direttore del Dipartimento di Ingegneria Chimica, Materiali e Ambiente, ha contribuito in modo significativo allo sviluppo e alla crescita della facoltà, ispirando generazioni di studenti e ricercatori.

Riconosciuto a livello nazionale e internazionale per le sue competenze in chimica industriale, il Prof. Giavarini è stato eletto Presidente del SI-TEB nel 1993, una posizione che ha ricoperto con dedizione e saggezza per oltre due decenni. La sua vasta produzione scientifica, composta da oltre 350 articoli e numerosi libri, testimonia la sua straordinaria erudizione e il suo impegno costante nel campo della ricerca.

La sua scomparsa lascia un vuoto incalcolabile nel cuore di coloro che lo hanno conosciuto e stimato, ma il suo lascito rimarrà vivo nelle menti e nei cuori di coloro che hanno avuto il privilegio di lavorare con lui.



Attualità