

THE ITALIAN MAGAZINE FOR VERTICAL AND HORIZONTAL DRILLING, SPECIAL FOUNDATIONS, GROUND ENGINEERING, WELL DRILLING, ENVIRONMENTAL DRILLING, TUNNELLING, QUARRYING AND MINING

Anno 12 - Febbraio/Aprile 2026

Perforare®

Fondazioni | Perforazione Pozzi | Gallerie | Geotecnica | Industria Estrattiva-Mineraria

La Rivista "Perforare" è edita da Mediapoint & Exhibitions s.r.l. di Genova

50 ANNI

al servizio della
trivellazione
verticale e
orizzontale

Clamp 30-200mm on
Wimmer's Drill Rig AB 6900 T-120 DH



sgolastra
CYLINDER SOLUTIONS

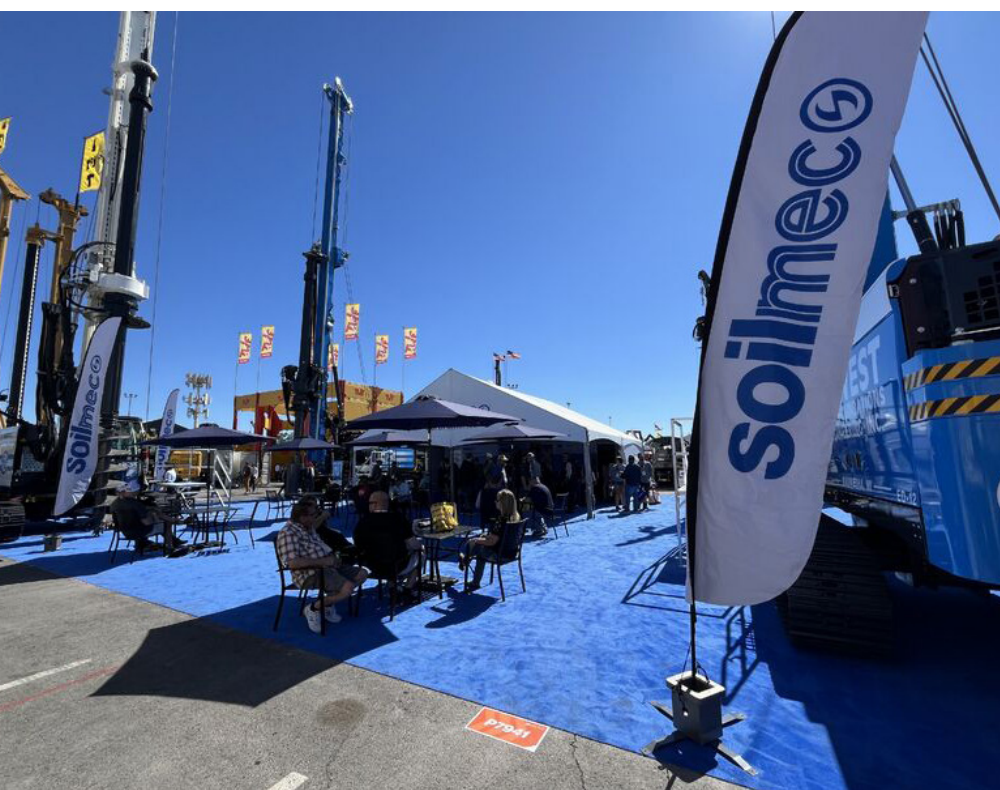
Rhapsody in **Blue**

A Las Vegas, nel cuore della più grande fiera delle costruzioni americana, il costruttore cesenate porta molto più di una schiera selezionata di macchine. Ha rivelato soluzioni innovative, tecnologie all'avanguardia e un supporto concreto al cliente Usa che si traduce in valore reale sul campo

“**L**a nostra presenza al Conexpo non è solo esposizione, ma un impegno tangibile verso chi costruisce il futuro”. È la sintesi del team Soilmec, durante la partecipazione all'ultima grande kermesse espositiva, a Las Vegas, dedicata al mondo delle costruzioni Usa. Le parole dei rappresentanti del gruppo cesenate - presenti in fiera con la filiale Soilmec North America e i partner strategici del costruttore, Western Equipment Solutions LLC, American Equipment & Fabrication Corp. e Se-

lix Equipment - fungono da dichiarazione ufficiale di un'esperienza che si è estrinsecata, all'interno del Diamond Lot, in un'esperienza immersiva e personalizzata, pensata appositamente per il cliente americano. Protagoniste tecnologiche dell'esposizione Soilmec, le nuove SR-35 Blue Tech Plus, SR-45 Blue Tech Plus, la SR-65 Blue Tech e la compatta SM-11. Il valore Blue Tech ha costituito, negli effetti, il centro della partecipazione a Conexpo di Soilmec, nel segno di una tecnologia che ha trasformato le perforatrici della linea SR in

macchine più efficienti, intelligenti e sostenibili, ottimizzandone la gestione energetica. “Oggi, Blue Tech evolve in Blue Tech Plus - hanno sottolineato i responsabili Soilmec presenti a Las Vegas - Non è solo un aggiornamento, è la vera novità della fiera. La stessa filosofia, portata al massimo livello di efficienza energetica, costi di manutenzione ridotti, produttività senza precedenti e sostenibilità concreta. Non parliamo di singoli componenti, ma di un sistema integrato, progettato e testato per ottimizzare ogni fase del ciclo di lavoro”.



SR-35 Blue Tech Plus, generatrice di valore

In anteprima al Conexpo 2026, è stata rivelata la nuova SR-35 Blue Tech Plus, evoluzione di una serie nata oltre 30 anni fa, con un background solido di affidabilità e prestazioni. La SR-35 Blue Tech Plus mantiene la compattezza e l'agilità che hanno reso celebre questa linea di prodotto, con un raggio di coda di 148 pollici (3,76 m) e un peso operativo di circa 80.000 libbre (poco più di 36 ton, asta Kelly inclusa), a garanzia della massima rapidità di movimentazione e trasporto. Tra le novità di design spicca il contrappeso stackable, che consente di aggiungere facilmente zavorra extra per le applicazioni più impegnative, aumentando la versatilità in cantiere. Le performance della nuova SR-35 Blue Tech Plus sono garantite dal potente motore Cummins B6.7, testa rotary di ultima generazione, con un valore di coppia massima di 103.995 lb/ft, linee ottimizzate, distributore dedicato e power





control via DMS assicurano il miglior compromesso coppia/velocità in funzione della tecnologia e del terreno. L'argano principale, maggiorato fino a 31.475 lb/ft, è in grado di movimentare aste Kelly di lunghezza fino a 44.3 ft per una profondità massima di scavo (nella versione rathole) di 208 ft, per arrivare fino a 82 ft di profondità in CFA nella sua versione tiro in 4°. La vera rivoluzione è nel cuore della macchina: l'impianto idraulico Blue Tech Plus. Grazie a una pompa unica da 103 US gal/min, il sistema gestisce in modo intelligente la portata verso le utenze, abbattendo consumi ed emissioni e garantendo al tempo stesso alte produzioni

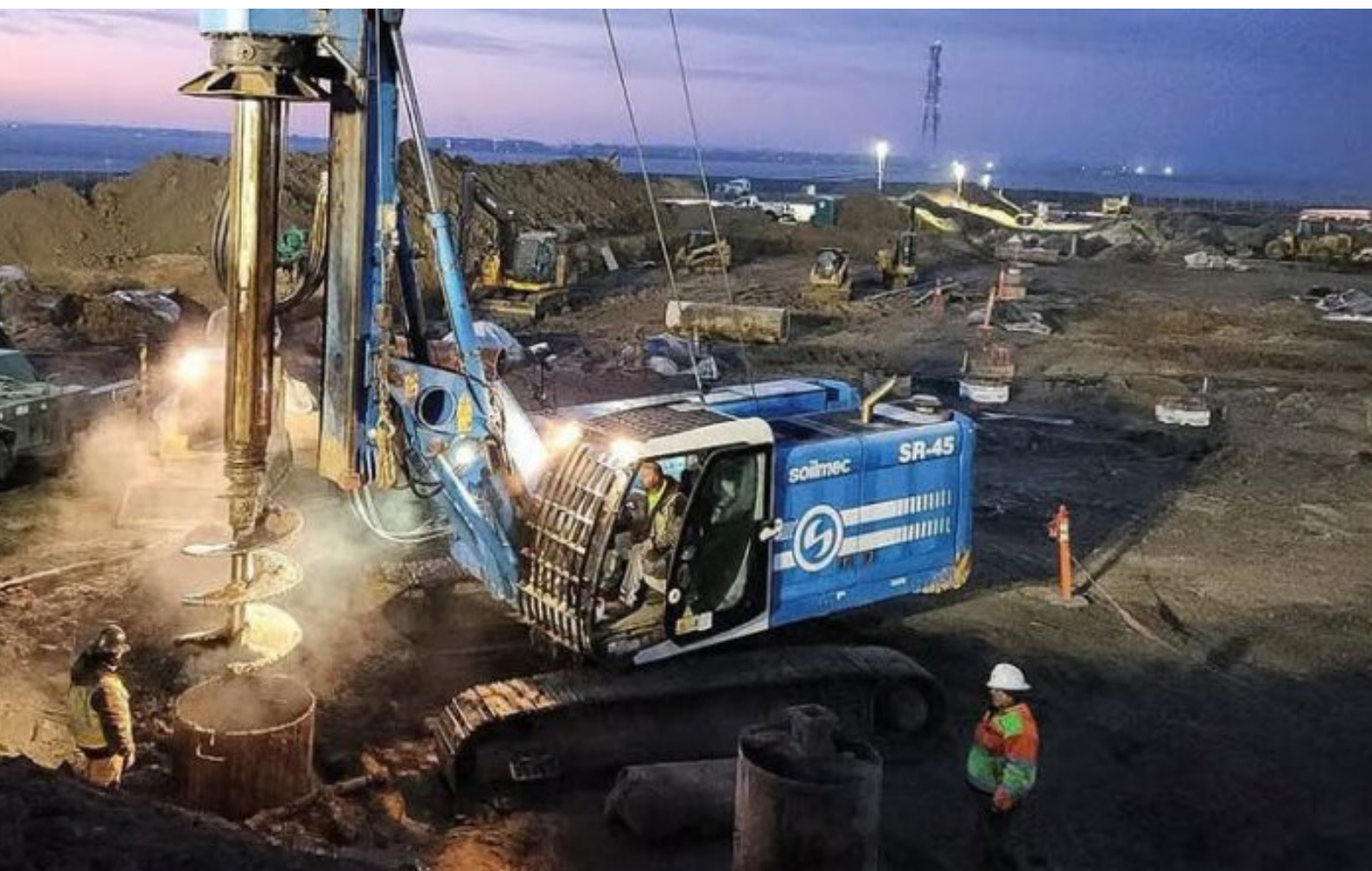
in cantiere. Un design semplice e robusto riduce i costi di manutenzione, mentre la gestione ottimizzata delle prestazioni assicura produttività senza precedenti.

SR-45 Blue Tech Plus, nuova frontiera di efficienza

Il secondo modello Blue Tech Plus è la nuova SR-45, la perforatrice che ridefinisce gli standard di prestazione, sostenibilità e produttività. Design collaudato in combinazione con le innovazioni della tecnologia Blue Tech Plus, l'SR-45 ha il proprio

cuore propulsivo nel motore Cummins B6.7 da 280 HP, che alimenta un impianto idraulico evoluto con serbatoio pressurizzato da 79 US gal, riducendo i costi di manutenzione fino al 50% e semplificando le operazioni. Grazie alla gestione intelligente delle portate, la tecnologia Blue Tech Plus abbate i consumi di gasolio fino al 30%, garantendo risparmio operativo e minore impatto ambientale. Le prestazioni rilevano una coppia massima della rotary da 136.447 lb/ft, assicurando velocità di scavo e produttività ai massimi livelli. La SR-45 è in grado di raggiungere 229 ft di profondità in LDP e 85 ft in CFA, con tutta la flessibilità necessaria per affrontare qualsiasi progetto. La conversione da Kelly a CFA avviene in appena mezza giornata, riducendo i fermi macchina e aumentando la continuità operativa. Il design compatto della torretta garantisce visibilità diretta fino a quasi 180°, migliorando sicurezza e controllo. Il joystick elettro-proporzionale, sviluppato secondo il design Soilmec, assi-







cilindro o a verricello. La cabina Blue Tech o re un ambiente più confortevole e sicuro grazie al sedile pneumatico regolabile, aria condizionata con ricircolo, maggiore visibilità, vani portaoggetti ampliati, ricarica USB/wireless e illuminazione LED. Il sistema DMS 4.0 supporta pianificazione, monitoraggio, funzioni automatiche e diagnostica, riducendo i tempi di fermo e aumentando la produttività del cantiere. Versatile, efficiente e rapidissima da mobilitare: la SR-65 Blue Tech è la scelta ideale per i cantieri che richiedono performance elevate e massima affidabilità.

cura movimenti fluidi e precisi, rendendo le operazioni più semplici e meno faticose.

SR-65 Blue Tech, l'intelligenza mobile

La SR-65 Blue Tech è la perforatrice Soilmec più venduta e più apprezzata dai contractor di tutto il mondo, riconosciuta per affidabilità, versatilità e prestazioni elevate. La versione Blue Tech introduce un'architettura idraulica ottimizzata, consumi ridotti e prestazioni superiori anche nelle condizioni più impegnative. L'ottimizzazione delle linee e la riduzione delle perdite in duty-cycle garantiscono maggiore fluidità, costanza di coppia e un incremento reale della produttività. Uno dei vantaggi più evidenti è la rapidità di mobilitazione: la macchina può essere trasportata con Kelly bar montata, arrivare in cantiere e iniziare le operazioni in meno di 30 minuti, rimanendo nei limiti di un unico carico nella maggior parte delle regioni. Il motore Cummins L9 da 272 kW (365 HP), conforme allo Stage V/Tier 4f, può essere configurato fino a 380 HP per affrontare terreni duri e applicazioni pesanti. La gestione automatica del minimo e dei radiatori migliora combustione e raffreddamento, riducendo consumi, emissioni e rumorosità. La rotary trasmette fino a 258,5 kNm e dispone del controllo automatico della cilindrata per ottimizzare coppia e velocità. I sistemi di scarico Spin-Off e click-click garantiscono massima produttività sia con trivella che con bucket. La torre ad alta resistenza permette l'uso di aste Kelly da 16,5 m, con

profondità superiori ai 250 piedi, mantenendo al tempo stesso un design compatto con raggio di coda di 148 in. La macchina può essere configurata con crowd a

SM-11, la compatta per cantieri complessi

La SM-11 è progettata per portare efficienza e produttività nei cantieri dove



l'accesso è limitato, lo spazio è ridotto e la precisione è fondamentale. Grazie alla sua cinematica con articolazione front-of-wall e braccio telescopico, la macchina si posiziona con facilità anche in aree estremamente ristrette, con un ingombro operativo di 2,2 m (7.2 ft). Per chi lavora in contesti urbani, interni o sotterranei, questo significa poter accedere a più cantieri senza dover modificare strutture o allestire complesse preparazioni dell'area. Il motore Cummins da 115 kW (154 HP), unito al sistema low-idle e al circuito idraulico Full-Load Sensing, ottimizza automaticamente la potenza in funzione del lavoro, riducendo consumi e calore. Per il cliente il beneficio è duplice: minori costi operativi e maggiore affidabilità della macchina lungo tutto il ciclo di vita. La versione presentata a Conexpo è equipaggiata con il radiocomando, soluzione ideale per avere massima visibilità dell'area di lavoro e posizionarsi in sicurezza anche in spazi irregolari o vicino ai fronti. La totale libertà di movimento dell'operatore si traduce in operazioni più fluide, meno interferenze e un controllo diretto e intuitivo della macchina. Il routing ottimizzato dei tubi, inoltre, elimina attriti e contatti accidentali con il terreno, riducendo l'usura e aumentando la continuità operativa. Sul fronte della perforazione, la SM-11 può essere configurata con diverse rotary a seconda delle esigenze del cliente. Nella configurazione esposta in fiera era installata una Doppia Testa Eurodrill selezionata per un equilibrio ideale fra coppia e velocità di rotazione, Upper rotary per aste da 3688 lbf/ft e Lower rotary per casing da 8998 lbf/ft. L'estrattore integrato da 96 kN (21,600 lb/ft) assicura manovre di tiro/spinta rapide e controllate, mentre le morse da Ø 50-360 mm offrono compatibilità con aste e casing molto diversi tra loro. Questo permette al cliente di gestire cantieri differenti con la stessa macchina, aumentando la flessibilità operativa e riducendo le necessità di flotta. Il sistema digitale DMS fornisce una visione immediata dello stato della macchina e dei parametri operativi, permettendo di monitorare prestazioni, registrare dati utili e individuare eventuali anomalie in anticipo. Per il cliente significa più controllo, manutenzione più prevedibile e meno interruzioni non pianificate. ◆

